



ヤサカ・原反柄・見本

<杉・柄> 1/2(ベージュ系)

当社で扱ってます原反の一部です
表記は、原反名(中芯)裏地です。



すぎ
杉 (ベージュ)ベージュ



しんのおすぎ
新大杉 (ベージュ)ベージュ



きり
桐 (ベージュ)ベージュ



こすぎ
小杉 (ベージュ)ベージュ



きすぎ
黄杉 (ベージュ)ベージュ



あいづきり
会津桐 (ベージュ)ベージュ



ひめすぎ
姫杉 (ベージュ)ベージュ



げっこうきり
月光桐 (ベージュ)月光桐



ダブルきり
W桐 (ベージュ)W桐



ダブルまさめ
W榎目 (ベージュ)W榎目



まさめあか
榎目赤 (ベージュ)赤



みやまひのき
美山桧 (ベージュ)美山桧



なんぶすぎ
南部杉 (ベージュ)赤

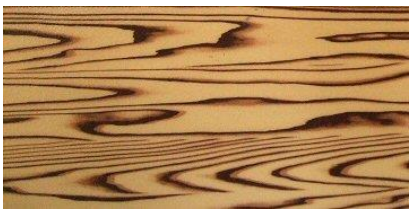


すぎ
たもん杉J (ベージュ)たもん杉



すぎ
たもん杉S (ベージュ)たもん杉

<杉・柄> 2/2(ダーク系)



やきすぎ
W焼杉 (ベージュ) 焼杉



あか
赤けやき (赤) 黒



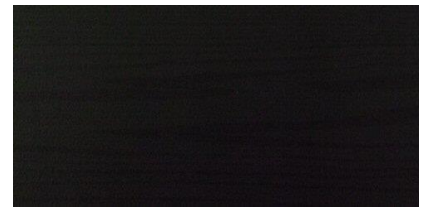
くろべあか
黒部赤 (赤) 黒



くろすぎ
黒杉 (黒) 黒 (つや無し)



むさしすぎ
武蔵杉 (黒) 黒



くろべ
黒部 (黒) 黒

<竹・皮・松葉柄>



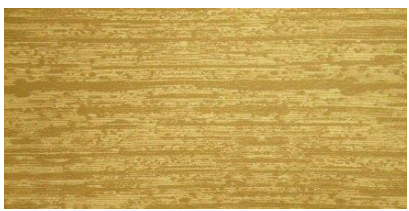
たけあみ
竹網グリーン (ベージュ)



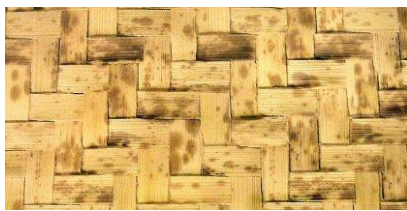
たけあみちゃ
竹網茶 (ベージュ) ベージュ



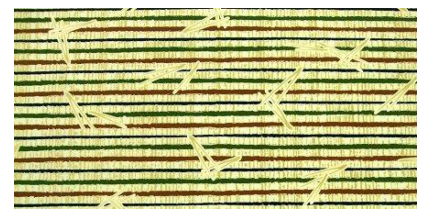
だけ
ゴマ竹 (ベージュ) ベージュ



たけかわ
竹皮 (ベージュ) 赤



だけ
竹くらべ 5号 (ベージュ) 赤



ときわ
常磐 (ベージュ) 赤



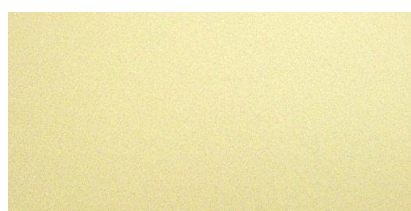
まつば
松葉 (赤) 赤



涼やかさを
演出します



<無地柄> (中芯、裏地が同系色)



むじ
無地 (ベージュ)



Wコガネ (ベージュ)コガネ



なのはな
葉の花 (エンボス加工)



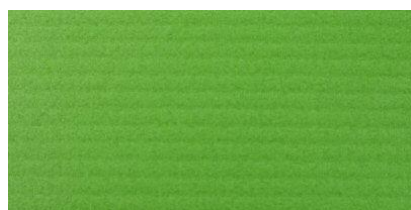
うすざくら (エンボス加工)



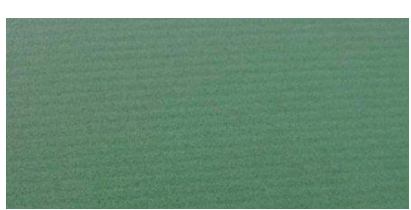
うすぶどう (エンボス加工)



オレンジ (エンボス加工)



きみどり (エンボス加工)

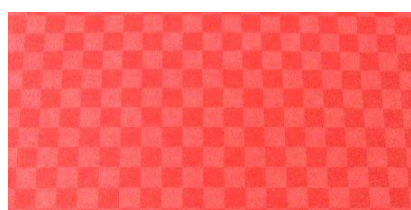


ライトグリーン (エンボス加工)



あか
W赤

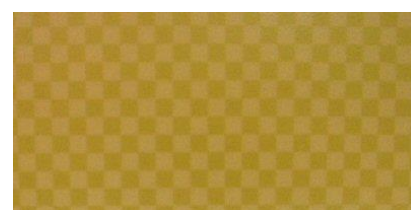
<市松模様>



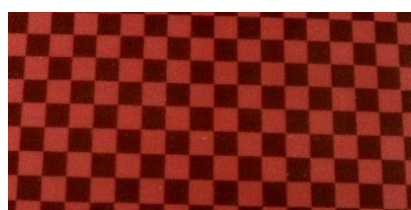
白市松 (シロイチ) SCR



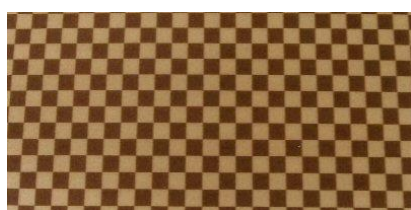
白市松 (シロイチ) BKC



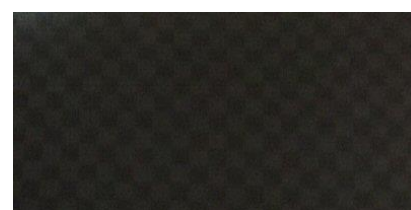
金市松 (キンイチ) CEC



黒市松 (クロイチ) SCR



黒市松 (クロイチ) CEC

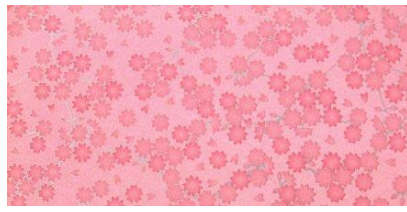


黒市松 (クロイチ) BKC

<花もよう柄など> 1/3



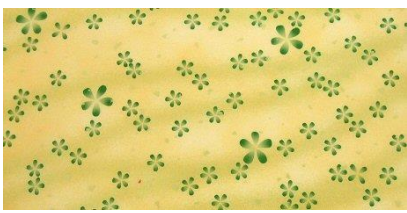
さとやま
里山 (ペーージュ)ピンク



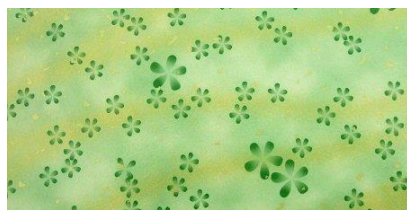
あやもも
彩桃 (赤)赤



よしの
吉野ピンク (ピンク)赤



つみくさ
摘草クリーム (ペーージュ)赤



つみくさ
摘草グリーン (ペーージュ)赤



つみくさ
摘草ピンク (赤)赤



ほうせんか
宝扇華ピンク (ピンク)ピンク



ほうせんかあか
宝扇華赤 (ペーージュ)赤



ほうせんかむらさき
宝扇華紫 (ペーージュ)朱赤



ほうせんか
宝扇華黒 (ペーージュ)黒



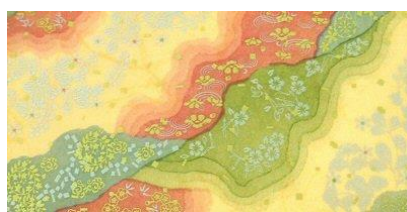
らんまん
爛漫ピンク (ピンク)ピンク



らんまんあか
爛漫赤 (赤)黒



かすが
春日 (ペーージュ)ペーージュ



しのめ
東雲 (ペーージュ)赤



いずも
出雲 (ペーージュ)赤



<花もよう柄など> 2/3



かせん
哥仙 (ベージュ)ベージュ



てまり (ベージュ)ベージュ



はなみち
花路 (ベージュ)赤



せんか
川華 (赤)朱赤



あかきく
赤菊 (赤)赤



きんのし
金熨斗 (ベージュ)赤



くろはなひし
黒花菱 (赤)黒



くろはなひし
黒花菱 (黒)金



あかはなひし
赤花菱 (赤)赤



つつみ
鼓 (ベージュ)赤



ちゃかごめ
茶籠目 (ベージュ)赤



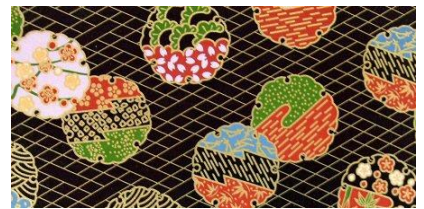
あおかごめ
青籠目 (ベージュ)赤



ますうめ
枡梅 (赤)黒



こきん
古今 (赤)赤



ゆきわ
雪輪 (赤)赤

<花もよう柄など> 3/3



ちせん
千扇 (ベージュ) 赤



あきちせん
秋千扇 (ベージュ) 赤



ちゃちせん
茶千扇 (ベージュ) 赤



しんぎおん
新祇園 (黒) 金



食材とのコラボレーション
楽しんではいかがでしょう。



<葉もよう>



こうらん
香嵐 (ベージュ) 赤



みどりこうらん
緑香嵐 (ベージュ) 赤



ゆうび
優美 (赤) 赤



たつた あかくろ
竜田 (赤) 黒



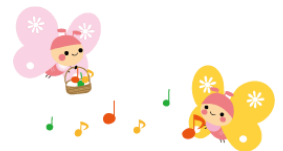
ふうが
風雅 (赤) 赤



<鶴>



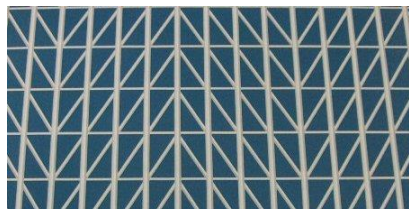
きんつる
金鶴 (ベージュ) ベージュ



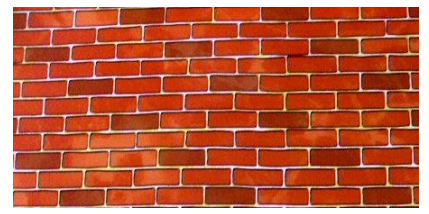
< 幾何学もよう～その他 >



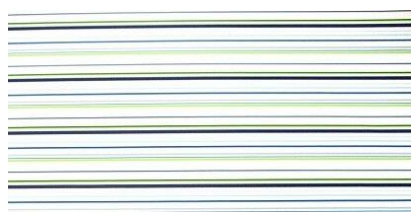
かすり
飛白 (ベージュ)ベージュ



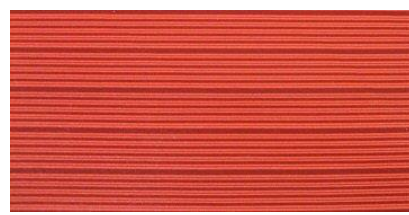
Sツリー (ベージュ) 赤



レンガ (赤) 赤



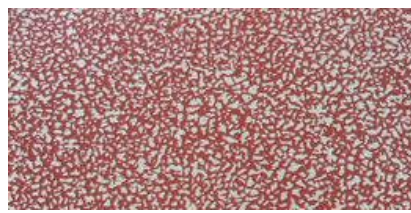
フィーノ (白) 白



べにしゅんけい
紅春慶 (赤) 黒



ちゃしゅんけい
茶春慶 (赤) 黒



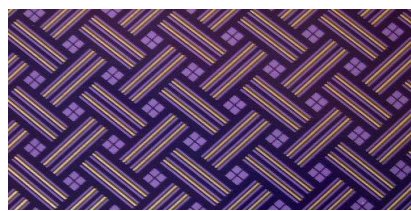
あかきんさ
赤金砂 (赤) 赤



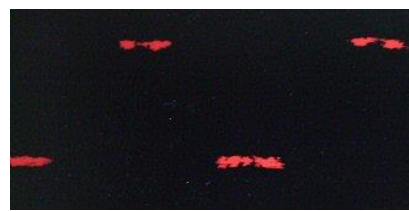
くろきんさ
黒金砂 (黒) 黒



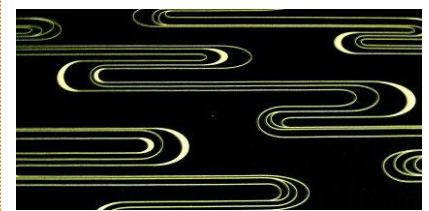
きんさ
B金砂 (黒) 黒



あやべあおい
綾部蒼 (ベージュ) 黒



ねごろ
根来 (赤) 黒



くろなみ
黒波 (黒) 黒



愛の折箱や

ヤサカ営業部

TEL 047-445-2955

FAX 047-445-8745

yasaka.ribako@bb.wakwak.com